

e:di:n



METINVEST

Success Stories



METINVEST

Історія успіху

ПРО КОМПАНІЮ

МЕТІНВЕСТ-СМЦ — найбільша мережа сервісних металоцентрів, що реалізують продукцію Міжнародної групи компаній Метінвест, а також інших великих металовиробників України та країн СНД. Компанія успішно працює на ринку металопрокату з 2003 року. За цей час їй вдалося завоювати довіру клієнтів у всіх куточках України.

Металоцентри МЕТІНВЕСТ-СМЦ динамічно розвиваються в найбільших промислових містах країни - Києві, Харкові, Дніпрі, Маріуполі, Запоріжжі, Кривому Розі, Кременчуці, Одесі, Миколаєві, Херсоні, Вінниці, а також в Хмельницькому, Івано-Франківську, Тернополі та Львові.

Будучи невід'ємною ланкою вертикально інтегрованої гірничо-металургійної Групи Метінвест, компанія має постійний доступ до товарного запасу металопрокату на складах МЕТІНВЕСТ-СМЦ, який, за останніми оцінками, досягає 130 тисяч тонн і представлений повним асортиментом чорного металопрокату. Самозабезпеченість компанії залізорудною сировиною і сталлю дозволяє встановлювати гнучку цінову політику, враховуючи інтереси клієнтів у всіх регіонах України.

Сьогодні металоцентри компанії працюють в режимі безперервної модернізації. Клієнти можуть скористатися комплексом послуг з порізки, комплектації та доставки збірних партій металу. Компанія прагне до постійного поліпшення якості обслуговування і впровадження позитивних змін в роботі.

ПЕРЕДУМОВИ ВПРОВАДЖЕННЯ ЕДО

- ✓ Пересилання паперових документів кур'єрами приводило до щотижневої комплектації паперів для контрагентів, і, як наслідок, очікування підписаних документів при зворотному отриманні тривало 1-2 тижні. Багато часу займала звірка і сортування «тонн» паперових документів.
- ✓ У процесі використання паперових документів, були присутні інциденти втрати і додаткові тимчасові, фінансові витрати при відновленні документів.
- ✓ Під час запитів від контролюючих органів або аудиторів, виникала необхідність «кидати всі справи», і шукати документи серед пачок архівних документів.
- ✓ Через постійне пересилання паперових документів кур'єрами, затягувався процес відображення в бухгалтерії.

ЯКІ ДОКУМЕНТИ ВПРОВАДЖЕНО У ПРОЦЕСИ ЕДО

Дистрибуція

- Довіреність на отримання ТМЦ
- Видаткова накладна
- Акт прийому-передачі
- Коригування видаткової накладної
- Акт на винагороду
- Акт на додаткову винагороду

СОХ - наступна зона розвитку

- Акт прийому-передачі товару на відповідальне зберігання
- Акт зняття товару з відповідального зберігання
- Акт звірки залишків товару на складі відповідального зберігання
- Акт надання послуг з відповідального зберігання

Комісія

- Довіреність на отримання ТМЦ
- Акт прийому-передачі товару на комісію
- Відомість реалізації прийнятого на комісію товару до звіту комісiонера
- Звіт комісiонера
- Акт надання послуг (акт на комісійну винагороду)
- Акт надання послуг (акт на додаткову комісійну винагороду)
- Акт зняття товару з комісії

РЕЗУЛЬТАТИ ВПРОВАДЖЕННЯ ЕДО

**Економія часу до 15%
відповідальних
співробітників**

При звірці
документів і
їх підписання

Пошук і
відновлення
втрачених
документів

**Економія коштів при відмові
від друку та пересилання
30 тис документів за 12 міс —
50 000 грн**

Друк
документів
— 25 000 грн

Пересилання
поштою —
25 000 грн

**Економія 150 кг
паперу — 840 кг
кисню**



Цільове скорочення «боргів» перед бухгалтерією до 0%



Своєчасне і повне надання документів для контролюючих органів і аудиторів — 100%



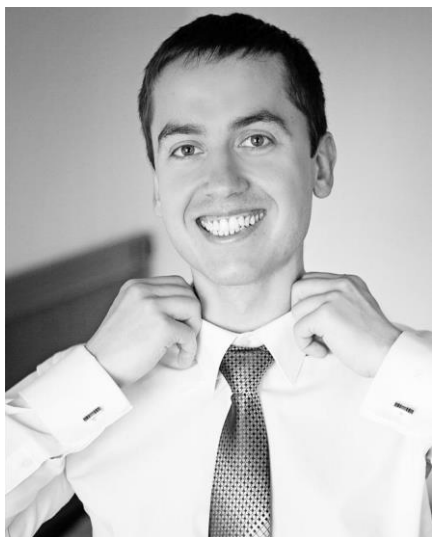
Об'єктивна картина відображення в бухгалтерському обліку та наявності оригіналу документів — 100%



Планування завантаження персоналу, за рахунок рівномірності потоку документів в ЕДО — 100%

edin

ВІДГУКИ



ОЛЕКСАНДР ПАЛАМАРЧУК

Директор з операційної
діяльності METINVEST-СМЦ



METINVEST

«METINVEST-СМЦ - найбільша мережа сервісних металоцентрів, розташованих по всій Україні, яка постачає продукцію величезній кількості клієнтів.

Документообіг з нашими клієнтами обчислюється сотнями тисяч документів на рік. Тож не дивно, що перехід на електронний документообіг був для нас перспективним напрямком, як в плані оптимізації самих бізнес-процесів, так і в плані клієнтоорієнтованості.

Наші співробітники, а також багато наших клієнтів, оцінили всі переваги електронного документообігу і включилися в процес масштабування даного рішення. Окремо хочу відзначити відкритість команди EDIN до адаптації свого продукту під потреби клієнтів, що дуже сильно полегшує процес впровадження ЕДО»



ІРИНА ПАВЛЕНКО

Менеджер з операційної
дистрибуції METINVEST- СМЦ



«Автоматизація бізнес-процесів продиктована часом і, на поточний день, є сучасною, затребуваною, і зручною, з точки зору процесів, технологією. За рік роботи з використанням електронного документообігу на базі EDIN хочу відзначити, що процеси з обміну документами значно спростилися, а саме:

- ✓ скорочено час на передачу і отримання оригіналів первинних документів;
- ✓ з огляду на великий документообіг значно скорочено час на підготовку/роздрук, передачу та отримання оригіналів;
- ✓ зручність в зберіганні і обліку;
- ✓ єдина база первинних документів з партнерами;
- ✓ відсутність необхідності вести паперові архіви в т.ч. складські площі для них.

З огляду на вищевикладене, плануємо до кінця 2020 року 100% партнерів в зоні відповідальності перевести на роботу з використанням ЕДО.

Які зони розвитку бачимо:

1. збільшення кількості фільтрів для пошуку документів в тому числі по:
 - виду документа
 - даті документа
 - номеру ВН / номеру АПП / номеру коригування
2. автоматичні повідомлення операційного менеджера про зміну статусу пакета або про внесення коментарів в інфо-чат співробітником МБС
3. підписання договірних документів з використанням ЕЦП: договори, додаткові угоди до договорів, специфікації»

Success Stories

edin



edin.ua



sales@edin.ua



+38 (044) 359 01
12